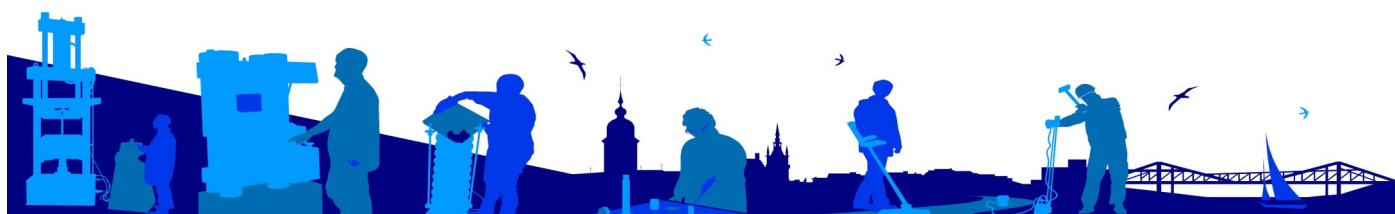


SmartRock3 est un capteur permettant de surveiller la maturation et le durcissement du béton. Le capteur est entièrement immergé et fixé sur la barre d'armature, ce qui ne nécessite aucune maintenance.

Les données de température sont recueillies à deux endroits, dans le câble et dans le capteur. Les résultats sont accessibles en temps réel et à distance via l'application mobile SmartRock3 et sur le tableau de bord cloud Giatec 360™ afin de faciliter la prise de décisions pertinentes.

L'assistant AI de SmartRock3, Roxi™, élimine l'erreur humaine en envoyant des notifications et des alertes intelligentes pour vous donner la plus grande fiabilité dans vos données d'étalonnage du mélange et la précision des résultats des tests de résistance.



Caractéristiques

Logiciel

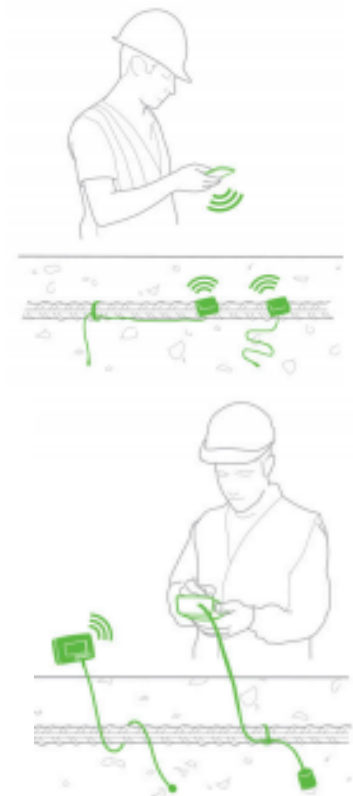
- Affichage précis des données en temps réel (c.-à-d. température, résistance, valeurs max-min, et graphiques)
- Base de données d'étalonnage de la maturité
- Application Android/iOS gratuite avec un guide intuitif.
- Outils de gestion de projet, avec partage des données en direct
- Tableau de bord cloud basé sur le web Giatec 360
- Notifications proactives de l'IA concernant le temps de coulage du béton et d'erreurs d'étalonnage du mélange
- Rapports complets en PDF et CSV et exportation de données
- Intégration API ouverte avec des applications de gestion de projet (par exemple Pro-core)

Matériel informatique

- Technologie sans fil
- Activation et installation rapides et simples
- Câble et sonde de température plus longs pour le béton de masse
- Deux points de mesure de la température (au niveau du câble et du capteur)
- Conception robuste et étanche
- Longue durée de vie de la batterie
- Surveillance à distance 24/7 avec le dispositif SmartHub™

Spécifications techniques:

- **Plage de lecture** : -33 à 85°C
- **Précision de mesure** : $\pm 1^\circ\text{C}$
- **Résolution de mesure** : $\pm 0.1^\circ\text{C}$
- **Portée de fonctionnement sans fil***: Plus de 12m
- **Intervalle d'enregistrement** : 15 minutes
- **Longueur du câble du capteur de température** : 30cm x 3M
- **Durée de vie de la batterie** : Plus de 4 mois après installation
- **Communication et analyse des données** : Application Android et iOS gratuite Giatec 360, Cloud Dashboard



BAG-MacBen BV
Oostjachtpark 12,
B-9100 Sint-Niklaas
T: +32 3 771 48 04 info@macben.eu
www.macben.eu

BAG-MacBen
Smederijstraat 2,
NL-4814 DB Breda
T: +31 765 30 23 73 sales@macben.eu
www.macben.eu



01/2021