

# S224-01-KIT : Dispositif de test de roulement de plaques, 200 kN

**NORMES** : CNR N. 146 METHOD B, BS 1377:9, ASTM D1195, ASTM D1196, CNR N. 92

Équipement numérique d'essai de roulements à plaques d'une capacité de 200 kN. Trois transducteurs de déplacement linéaire et système d'acquisition Datatronic 7

Composé de :

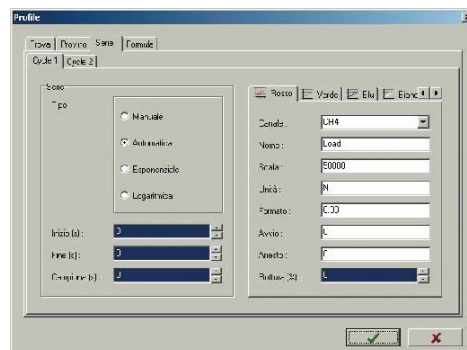
- **S222-01** Cric hydraulique d'une capacité de 200 kN, fourni avec une pompe manuelle, un tuyau en caoutchouc avec raccord rapide, un lot de rallonges de différentes longueurs, et une mallette de transport.
- **S226-13** Siège sphérique supérieur
- **C116-09S** Capteur de pression, connecté à la pompe
- **C405-15N** Écran tactile Cyber-Plus evolution pour l'acquisition, la visualisation, le traitement et le stockage des données, directement connecté à un PC ou une imprimante.
- **S224-21N** Logiciel pour le traitement des données d'essai.
- **S226-05** Plateau de chargement de 300 mm de diamètre
- **S226-06** Plateau intermédiaire de 160 mm de diamètre
- **S222-03** Barre de référence, 2,5 m de long, télescopique, en aluminium, réglable en hauteur, équipée de supports de base, d'un niveau à bulle et d'un niveau à plomb. Emballé séparément.
- **S336-14** 3 transducteurs de déplacement linéaire, déplacement de 50 mm.
- **S336-31** 3 câbles d'extension pour transducteur, de 5 m de long.
- **S226-16** 3 supports articulés pour transducteurs avec dispositif de réglage.
- **S335-15** 3 pinces de fixation universelles pour transducteurs.

**Poids** : environ 70 kg



## Accessoires pour S224-01-KIT :

- **C116-09S** Transducteur de pression
- **S224-21N** Logiciel de test
- **S336-14** Transducteur de déplacement
- **S225-01** Cric hydraulique
- **S226-05** Plaque de chargement Ø 300 mm
- **S226-06** Plaque de chargement Ø 160 mm
- **S226-13** Siège sphérique supérieur
- **S226-16** Support de cadran articulé et réglable
- **S335-15** Pince de raccordement universelle pour les jauges/transducteurs à cadran
- **C405-15N** Cyber-plus 8 Evolution
- **S222-03** Bar
- **S336-31** Cable d'extension de 5 m long



**S224-21N**



**S336-14**



**C405-15N**