

HBEML 450 : Tamiseuse

La tamiseuse HAVER EML 450 digital plus est conçue pour assurer un tamisage optimal en trois dimensions. L'amplitude autorégulatrice, utilisant une mesure permanente de la vitesse de la totalité de la machine, ce qui permet de stabiliser la tamiseuse et d'éviter que les vibrations ne soient transmises au support. Ce système garantit la constance des amplitudes, quelle que soit la quantité de matière à tamiser et indépendamment de son emplacement.

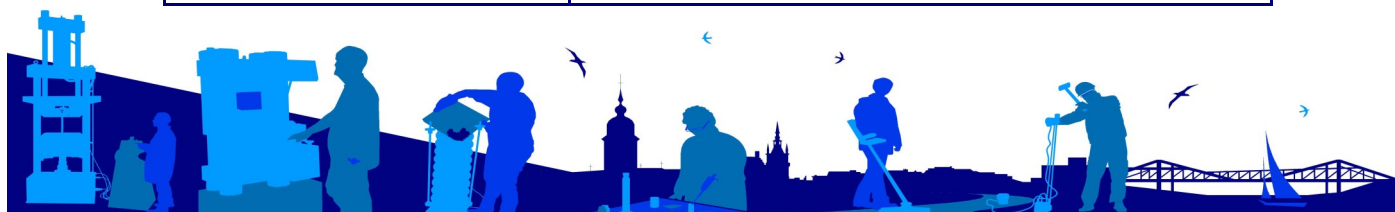


HAVER EML 450 digital plus T (sec)



HAVER EML 450 digital plus N (humide)

Spécifications techniques :	
Tension de fonctionnement :	230 V, 50-60 Hz or 110 V, 50-60 Hz
Amplitude :	amplitude constante et auto-ajustable de 2,0 mm max.
Minuteur :	0-99 minutes ou fonctionnement continu
Consommation d'énergie :	185 Volt-ampères
Émission sonore:	75 dBA
Poids :	environ 100 kg
Couleur :	RAL 9010, blanc



EML 450 digital plus - description :

- amplitude autoréglable
- tamisage tri-dimensionnel réglé
- commande électronique
- boîtier de commande séparé, fixation murale possible
- affichage numérique de toutes les fonctions
- fonctions de stockage (10 programmes)
- bouton-poussoir pratique en façade
- transmission électromagnétique
- 3.000 impulsions par minute (50 Hertz)
- fonctionnement en continu ou discontinu.
- pour tamis de mesure jusqu'à 450 mm de diamètre
- poids maximal de la tour de tamisage complète : 42 kg (poids de l'échantillon 15 kg)