

# E136-01: Bain thermostatique

**NORMES** : EN 196-1, EN 196-8, ASTM C109, ASTM C511, ISO 679

Bain thermostatique d'une capacité de 200 litres.

- Dimensions intérieures : 900x600x360 mm
- Dimensions: 1050x680x430 mm
- Alimentation: 230V 1ph 50-60Hz 4000W
- Poids: environ 55 kg

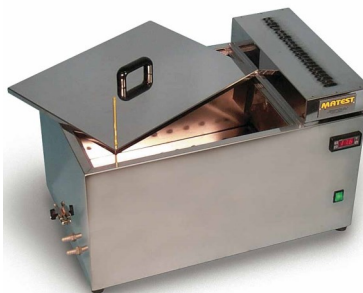


**E136-01**

## Accessoires :

**E136-10** Thermomètre de contrôle

**E141** Réfrigérateur à eau



**E136-10**



**E141**