

C089-02 - C089-04 : Presses à haute stabilité

Normes : EN 12390:4, 12350:7 – BS 1881:115, 1610 – UNI 6686, 1, 2, 3 – NF P18-411 – DIN 51220, 51302 – ASTM C39 – AASHTO T22 – UNE 83304, 7242

Capacité: 2000kN, pour des tests sur des cubes d'un côté maximum de 200mm et des cylindres avec un diamètre allant jusqu'à 160x320mm.

Matest offre une large gamme d'options que nous décrivons brièvement ci-dessous. Pour les combinaisons les plus courantes, BAG-MacBen propose des versions spéciales -KIT qui peuvent être utilisées pour la plupart des applications dans le Benelux.

Le tableau ci-dessous résume ces versions de kits et la description qui suit indique par option quelles sont les options incluses dans la version KIT.

Modèle	Moteur	Digitec Mod. C108	Autotec Mod. C098	Cyber Plus mod. C109N	Servo Plus mod. C104N
C089-02D-Kit	X	X			
C089-02N-Kit	X			X	
C089-04A-Kit	X		X		
C089-04N-Kit	X				X

Informations Techniques :

- Hauteur verticale libre: 336mm
- Plaques de pression: 287x60mm
- Précision de l'étalonnage: minimum classe 1.0
- Hauteur de pression maximale: +/- 60mm
- Alimentation: 220-240V 1ph 50Hz 750W
- Dimensions: 690x400x1400mm
- Poids : 870-950kg



C089-04N + C104-04 + C127N



ACCESSOIRES:

C097-05: Classe 1 étalonnage sur une portée de 30 à 3000 kN (normalement de 300 jusqu'à 3000 kN).

C111-13: Entretoise de 76+50+50mm de hauteur pour les cubes de 150+200mm (incluse dans la version "KIT").

C111-14: Entretoise 76+3x50mm de hauteur pour les cubes de 100+150+200mm.

C111-15: Entretoise 50+50mm pour les cylindres de diamètres 110 et de 220mm.

C111-24: Entretoise de 50mm.

C111-25: Entretoise de 76mm.

C111-32: Entretoise 20mm pour les cylindres de diamètres 150 et de 300mm.

C110-15: Plateau inférieure renforcée et aplani, Ø 216x40mm pour tester des cubes de 100mm et 150mm de côté (alternative à la plaque standard de 278mm de diamètre).

C110-20: Plateau inférieure renforcée et aplani, Ø 165x50mm pour tester des cubes de 100mm de côté (alternative à l'entretoise de 50 mm de hauteur).

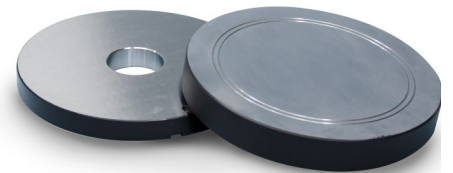
C107-10: Paire de coiffes dia. 150 mm pour cylindres de 150mm de diamètre.

C107-20: Paire de disques néoprène pour cylindres de 150mm de diamètre, 60 shore A.

C110-30: Plateau de compression supérieur + siège sphérique, à fixer sur la machine de test, en substitution au plateau + siège standard pour obtenir un dégagement vertical plus important et pour répondre aux normes ASTM C39, C1231 et AASHTO T22, T851.

Dimensions du plateau : Ø 165x30 mm

Poids : 10 kg environ



C110-15



C107-10 + C107-20

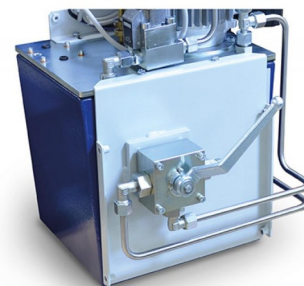


C110-30



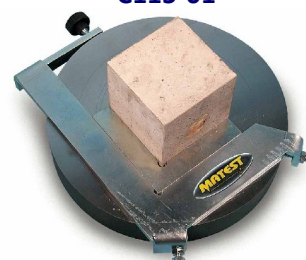
C115-01: Valve hydraulique à deux voies, reliée au dispositif de pompage motorisé de la machine pour actionner un deuxième châssis.

C097-01: Double plage numérique à faible capacité, équipée d'un transducteur de pression appropriée aux machines de test équipées d'une unité de mesure à affichage numérique. Gamme recommandée : 0-250 kN.



C115-01

C107-01: Dispositif d'auto centrage pour cubes de 100 et 150mm de côté, et les cylindres de 100 et 150mm de diamètre.



C107-01

C127N: Imprimante graphique, avec papier thermographique intégré.

C127-11: Papier pour imprimante thermique (10 rouleaux)

C109-10N: Logiciel de test de compression, pour le modèle Cyber Plus.

C123N: Logiciel "Servonet" pour la commande à distance via un ordinateur pour le modèle Servo Plus.

C125N: Module d'élasticité, pour le modèle Servo Plus.



C089-02N + C127N + C111-13

C119-05: Dispositif de sécurité en polycarbonate, homologué CE.

C121-06: Portes de sécurité, homologuées CE, en polycarbonate, équipées de charnières et d'une serrure (inclus dans les versions « KIT »).

C121-51: Bouton de verrouillage des portes de sécurité.

C126 (MBC104-8): Socle métallique, pourvu d'une ouverture au niveau de la partie inférieure pour faciliter le transport avec un transpalette (inclus dans les versions « KIT »).

C104-04: Console adaptée abritant le système hydraulique relié aux affichages du Cyber Plus. Uniquement disponible et déjà inclus dans la version C089-10-N-KIT.

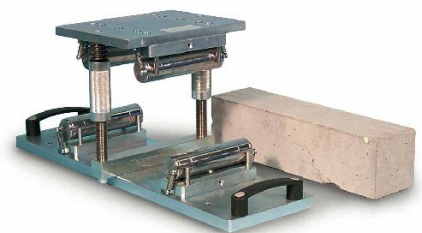


C100: Dispositif de test de la résistance à l'écrasement pour cylindres.



C100

C106: Dispositif de test de flexibilité pour les poutre en béton.



C106

E170: Dispositif de compression pour tester les échantillons de ciment 40.1x40mm.

C104-10N : Servo contrôleur

Logiciel à servocommande, système de :Charge ou résistance, déplacement, déformation.

Ce système peut être utilisé uniquement avec la machine Servo-Plus Evolution mod. C089-04N.

C125N: Modulus élastique, utilisé pour déterminer la compression sécante sur le béton. Système automatique avec contrôle de la cadence également lors du relâchement de la charge, applicable uniquement aux châssis à haute stabilité avec Servo-Plus Evolution.

C126 : Etabli pour presses.

C104-06: Nouvelle console dotée d'un revêtement intérieur en matériau insonorisant, pour réduire le bruit et permettre l'intégration de l'ondulateur. Uniquement disponible et déjà inclus dans la version C089-08-N-KIT .

C099N: Ondulateur. Uniquement compatible avec les machines Cyber-plus et Servo-plus.



C104-04 : Boîtier de console Servo-plus. L'ensemble de la pompe, revêtu d'un matériau insonorisant pour réduire le bruit, et le système numérique sont intégrés pour améliorer le design et l'aspect de la machine.



C089-02D + C127N + C111-13 + C121-06



BAG-MacBen est accrédité ISO17025 pour l'étalonnage de ces appareils sous le numéro Belac 410 Cal .