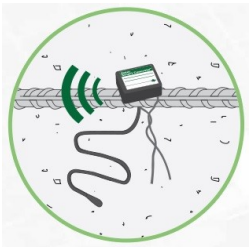


# SmartRock2

Capteur de température et de résistance sans fil pour béton

ASTM C1074



SmartRock2 est un capteur sans fil, robuste et imperméable à l'eau qui permet de contrôler la température et la maturité du béton en temps réel. Le capteur est placé dans le coffrage du béton (installé sur l'armature) avant de verser le béton. L'utilisation de SmartRock2 app pour contrôler la maturité du béton et partager des données est facile et rapide.



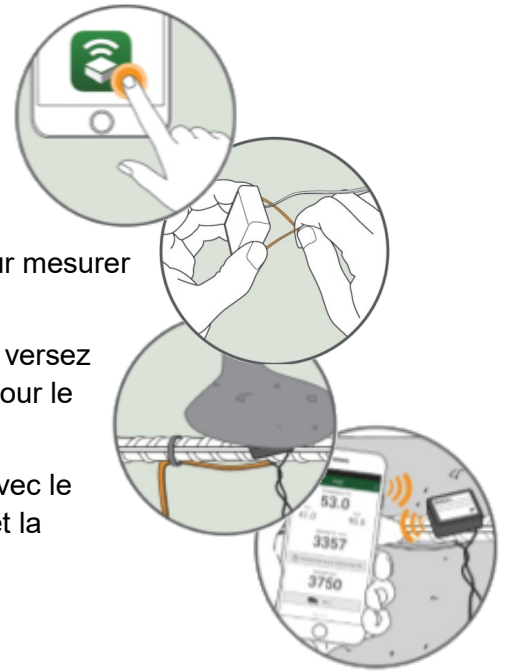
BAG-MacBen BV  
Oostjachtpark 12,  
B-9100 Sint-Niklaas  
T: +32 3 771 48 04 [info@macben.eu](mailto:info@macben.eu)  
[www.macben.eu](http://www.macben.eu)

BAG-MacBen  
Smederijstraat 2,  
NL-4814 DB Breda  
T: +31 765 30 23 73 [sales@macben.eu](mailto:sales@macben.eu)  
[www.macben.eu](http://www.macben.eu)



## Comment utiliser le SmartRock2 en 4 étapes simples:

- 1. Étiqueter le capteur :** Marquer le capteur avec l'étiquette indiquant son emplacement à la fois sur le capteur et dans l'application mobile.
- 2. Installer le capteur :** Fixer le capteur Smart Rock2 à l'armature en tordant les fils métalliques ensemble. Cela activera le capteur pour mesurer la température et la résistance du béton.
- 3. Verser du béton :** Quand le capteur est installé dans le coffrage, versez du béton comme d'habitude. Fixez le câble du capteur à l'armature pour le protéger contre des potentiels dommages physiques.
- 4. Obtenir des résultats :** à tout moment, connectez-vous sans fil avec le capteur SmartRock2 par smartphone app et vérifiez la température et la résistance.



## Les caractéristiques principales de cet appareil:

- Design robuste et imperméable à l'eau
- Technologie Bluetooth sans fil
- Contrôle des données en temps réel (par ex. : température, résistance, max-min)
- Installation et activation faciles en attachant les fils ensemble
- Câble de capteur de température étendu pour béton de masse
- Base de données de la courbe d'étalonnage de maturité
- Vie de la batterie prolongée (environ 4 mois à température ambiante)
- Applications Android et iOS pour smartphone et tablette
- Génération de rapports PDF
- Partage de données facile
- Attachement des photos
- Brevets en instance

### TEMPERATURE/MATURITY TEST

Report Prepared at July 22, 2016 10:21 AM

#### DESCRIPTION

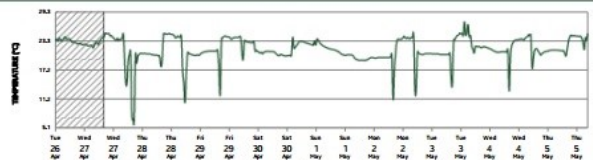
Project Name:	Demo
Section Name:	Floor1
Sensor Name:	C-S
Location:	301 Moodie Dr.
Tagged By:	Chris
Pouring Time:	April 27, 2016 8:11 AM
Concrete Mix:	Demo mix 1
Method:	Method1 a=-22.27 b=10.47
Comments:	sensor located close to HVAC duct opening



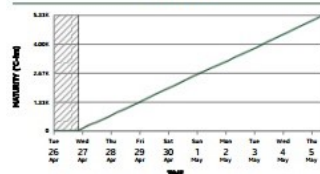
#### TEST RESULTS

Max Temperature:	27 °C
Min Temperature:	7 °C
Maturity Index:	5333.0 °C-hrs
Strength:	16.8 MPa

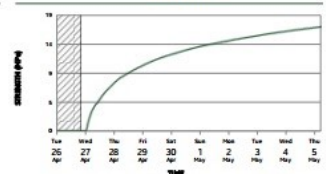
#### TEMPERATURE



#### MATURITY



#### STRENGTH



signature

Report Generated by Giatec SmartRock2™



BAG-MacBen BV  
Oostjachtpark 12,  
B-9100 Sint-Niklaas

T: +32 3 771 48 04 info@macben.eu  
www.macben.eu

BAG-MacBen  
Smederijstraat 2,  
NL-4814 DB Breda

T: +31 765 30 23 73 sales@macben.eu  
www.macben.eu



## Spécifications techniques:

### Température de fonctionnement

Transmetteur / enregistreur : -20°C to 60°C

Capteur de température : -30°C to 80°C

Précision de mesure :  $\pm 1^\circ\text{C}$

Plage de fonctionnement sans fil\*: 6-8 m

Intervalle d'enregistrer : 30 minutes

Capacité de mémoire : 1500 échantillons (31 jours de données)

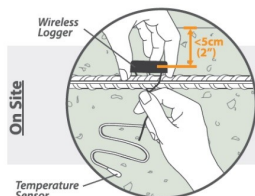
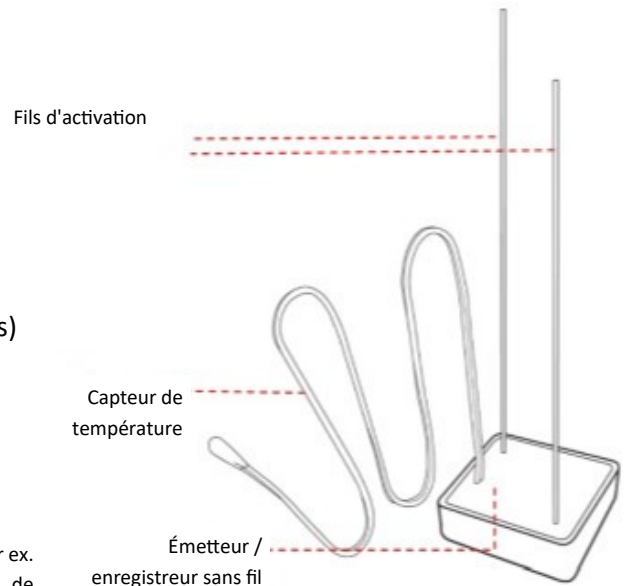
Dimensions : 38x38x12 mm ; 30 g

Longueur du câble du capteur de température :

Version régulière<sup>1</sup> 40 cm,

Version longue<sup>2</sup> : 300 cm

\*Certains facteurs pourraient influencer la plage de fonctionnement des capteurs, par ex. type de smartphone utilisé, l'état de durcissement du béton, emplacement de l'installation physique, la profondeur et les obstacles environnants. La profondeur recommandée pour intégrer la partie d'émetteur du capteur dans le béton à 5 cm.



### Technologie sans fil Bluetooth

Contrôle facile des données du capteur sans fil à l'aide de l'application SmartRock2 sur un smartphone ou une tablette.

### Optimiser les tests de rupture

Les tests de rupture de cylindre en béton peuvent être minimisés ou éliminés à l'aide de la fonction de maturité du SmartRock2.

### Estimation de la force ASTM

SmartRock2 peut estimer avec précision la résistance du béton dans le temps conformément à la norme ASTM C1074 pour la force de maturité du béton.

### Échange de données avec l'équipe

Les données du capteur sont automatiquement partagées et mises à jour dans les équipes des travailleurs, ce qui garantit à chacun les résultats les plus modernes.

<sup>1</sup>PGI 900067 SmartRock2 offert par BAG-MacBen contient un capteur SmartRock 2 (émetteur sans fil et capteur de température avec longueur de câble régulière), une application iOS et Android gratuite pour smartphone ou tablette, mode d'emploi

<sup>2</sup>PGI 900109 SmartRock2 L - Le capteur avec câble plus longue offert par BAG-MacBen contient un capteur SmartRock 2 (émetteur sans fil avec une version plus longue du câble du capteur de température), une application iOS et Android gratuite pour smartphone ou tablette, mode d'emploi

BAG-MacBen BV  
Oostjachtpark 12,  
B-9100 Sint-Niklaas

T: +32 3 771 48 04 info@macben.eu  
www.macben.eu

BAG-MacBen  
Smederijstraat 2,  
NL-4814 DB Breda

T: +31 765 30 23 73 sales@macben.eu  
www.macben.eu

